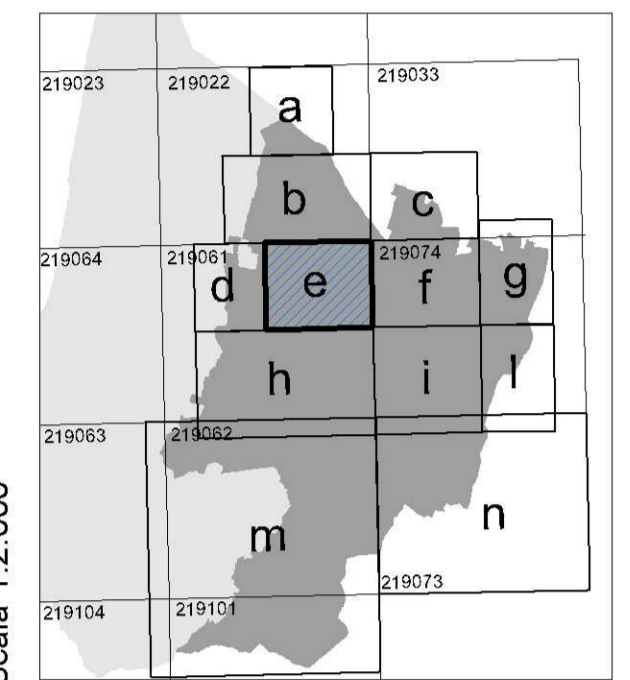


Piàn Comune
COMUNE DI FIORANO MODENESE
 (PROVINCIA DI MODENA)

VARIANTE AL RUE

REGOLAMENTO URBANISTICO ED EDILIZIO IN FORMA ASSOCIATA DEI COMUNI DI FIORANO MODENESE E SASSUOLO



TAV.1e - AMBITI E TRASFORMAZIONI TERRITORIALI

VERSIONE APPROVATA

ADDOZIONE: Del. C.C. n. 13 del 26.02.2009 APPROVAZIONE: Del. C.C. n. 83 del 20.10.2009

Il Sindaco
 Claudio Pistoni

Il Segretario Comunale
 Nicola Rega

Progettista responsabile:
 Bruno Bolognesi (Comune di Fiorano Modenese)

Collaboratori:
 Maria Petruzzello - Roberta Faschi

OTTOBRE 2009

LEGENDA

- Confini comunali
- SISTEMA INSEDIATIVO STORICO - Capo 2.A**
 - AS Centri storici (A-7) - art.11-16
 - IS Insediamenti e infrastrutture storici del territorio rurale (A-8) - art.12,13,15,16
 - ES Edifici e complessi di valore storico-architettonico, culturale e testimoniale (A-9) - art.11,17-19
 - Edifici soggetti a restauro scientifico e a restauro e trattamento conservativo
- TERRITORIO URBANO E URBANIZZABILE - Capo 2.B**
 - AC Ambiti urbani consolidati (A-10) - art.20
 - a1 Tessuti urbani di prima formazione estesi ai centri storici AS, con ridotte alterazioni dell'impianto
 - a2 Parti di recente sostituzione entro ambiti di tessuti urbani di prima formazione
 - b1 Tessuti urbani dell'espansione anni '50 e '70, a media densità (prevalenza di tipologie di piccoli condomini con giardino)
 - b2 Tessuti urbani dell'espansione anni '50 e '70, ad alta densità (prevalenza di tipologie condominiali di case in linea, a blocco e a torre)
 - c1 Tessuti di formazione recente, a media densità
 - c2 Tessuti di formazione recente, ad alta densità
 - c2* Ambiti soggetti a prescrizioni speciali - art. 20 c.10
 - d Interventi integrativi dei tessuti esistenti, perimettrati, in corso di attuazione o previsti dal PSC
 - e Ambiti consolidati a prevalente destinazione residenziale, estesi alle aree urbane centrali
 - f Porzioni di tessuti destinati a verde privato e ad altri spazi perfunzionali degli edifici circostanti
 - Area dell'area urbana centrale di Fiorano
 - Piani attuativi, in corso di attuazione
 - Sub-ambiti soggetti a interventi unitari convenzati
- AR Ambiti da riqualificare (A-11) - art.21**
 - AR (S-F) Ambito da riqualificare di rilevanza sovracomunale
 - AR.1 Riqualificazione diffusa - Recupero urbano
 - AR.2 Trasformazione urbanistica
 - AR.3 Riqualificazione ambientale
 - AR* Ambiti costituiti da PUA approvati all'atto dell'adozione del PSC
 - Subdivisione in sub-ambiti e loro individuazione
- AN Ambiti per i nuovi insediamenti (A-12) - art.22,23**
 - AN.1 Nuovi ambiti previsti dal PSC - art.22
 - AN.2 Ambiti costituiti da PUA approvati all'atto dell'adozione - art.23
 - PF Ambiti con caratteristiche di poli funzionali - art.24

- APS Ambiti specializzati per attività produttive di rilievo sovracomunale (A-13) - art.25-27**
 - APS.i Prevalenza di attività industriali - art.25-33
 - APS.c Prevalenza di attività commerciali - art.34-37
 - APS.t Prevalenza di attività terziario-direzionali - art.38-41
- specificazioni del RUE:
 - (e) Parti insediate e consolidate
 - (f) Aree da riqualificare
 - (g) Parti da urbanizzare o da integrare
 - (d) Aree adibite a depositi all'aperto
- APC Ambiti specializzati per attività produttive di rilievo comunale (A-13) - art.42**
 - APC.i Prevalenza di attività industriali - art.43-46
 - APC.c Prevalenza di attività commerciali - art.47-50
 - APC.t Prevalenza di attività terziario-direzionali art.51-54
- specificazioni del RUE:
 - (s) Aree insediate - consolidate, sature (manutenzione urbanistico-edilizia)
 - (f) Aree da riqualificare
 - (N) Aree di completamento/nuovo insediamento
- TRU TERRITORIO RURALE- Capo 2.C (art.55-75)**
 - AVA (A-17) Aree di valore naturale e ambientale - art.71
 - ARP (A-18) Ambiti agricoli di rilievo paesaggistico - art.72
 - APR (A-19) Ambiti ad alta vocazione produttiva agricola - art.73
 - AAP (A-20) Ambiti agricoli periburani - art.74
 - SITO DI IMPORTANZA COMUNITARIA "SALISE DI HIRANO - VARANAK" (delibera della Regione Emilia Romagna n. 1242 del 15.07.2002)
 - Ambiti di recupero del patrimonio edilizio non più utilizzato a fini agricoli - art. 65
 - Progetti speciali di qualificazione del paesaggio - art.75
- DOTAZIONI TERRITORIALI - Titolo 3 (art.76-96)**
 - ASSE STRUTTURALE DELLA RIQUALIFICAZIONE URBANA DEL SISTEMA SASSUOLO-FIORANO (Sistema intermedio di trasporto pubblico; percorsi pedonali e ciclabili protetti; connessione di funzioni urbane centrali)
 - Principali fermate del sistema di trasporto pubblico
 - MOB (A-5 comma 5) - Capo 3.C Infrastrutture e attrezzature per la logistica delle merci Autopori e servizi associati
 - Viabilità esistente di rilievo strutturale
 - Stazioni del sistema ferroviario e altri nodi strutturali del sistema di trasporto pubblico
 - Viabilità esistente e in corso di attuazione di rilievo strutturale
 - Area ferroviaria
 - URB (A-23) INFRASTRUTTURE PER L'URBANIZZAZIONE DEGLI INSEDIAMENTI - (art. 76)
 - (t) impianti tecnologici
 - (tp) impianti tecnologici campi pozzi acquiferi
 - (c) centri
 - (m) magazzini comunali
 - (s) isole ecologiche
 - COLL (A-24) SPAZI E ATTREZZATURE COLLETTIVE
 - COLL-S - livello sovracomunale - art.77
 - CULT. Casello di Spazzano
 - CH Santuario della Beata Vergine del Casello
 - COLL-U - livello urbano - art.77
 - sa Strutture sanitarie e assistenziali
 - ch Sedì di culto o attività correlate
 - PA Sedì della Pubblica Amministrazione, della sicurezza pubblica e della protezione civile
 - SA Sedì di attività di spettacolo di rilievo urbano
 - C-ASS Centri assistenza e servizi sociali di livello urbano
 - Cult-As-Pol sedì di attività culturali, assistenziali e politiche di rilievo urbano
 - SM Scuole medie inferiori
 - IS scuole medie superiori, sedì per la formazione superiore
 - (b) - Istruzione
 - SPORT Complessi di impianti sportivi e ricreativi di livello superiore
 - Sport Impianti e attrezzature sportive di livello urbano
 - Par Parchi urbani
 - PAR Parchi territoriali
 - (c) - verde pubblico attrezzato e attrezzature sportive
 - PARK Parcheggi pubblici di livello urbano - art.78,79
 - COLL-L Spazi e attrezzature collettive di livello locale - art.77
 - (a) - Attrezzature collettive - art.77:
 - (san) - Servizi sanitari
 - (sas) - Sedì di associazioni
 - (cv) - centri civici, attrezzature sociali
 - (sb) - Cultura
 - (c-ass) - centri assistenziali e servizi sociali di quartiere
 - (b) - Istruzione - art.77:
 - (sm) - Asili nido
 - (sm) - Scuole materne
 - (se) - Scuole elementari
 - (c) - verde pubblico attrezzato e attrezzature sportive - art.77,85:
 - (Sp) - Attrezzature sportive
 - (Gai) - Parchi e giardini di quartiere
 - (Ped) - Spazi pubblici pedonali
 - (d) - Parcheggi locali - art.77,79
 - ECO (A-25) DOTAZIONI ECOLOGICHE E AMBIENTALI - art.84
 - ECO-U Dotazioni ecologiche e ambientali di livello urbano (PSC)
 - ECO-L Dotazioni ecologiche e ambientali di livello locale (RUE)
 - Area di attuazione del P.A.E. vigente
 - FASCE DI RISPETTO**
 - Respetto cimiteriale - art.99

