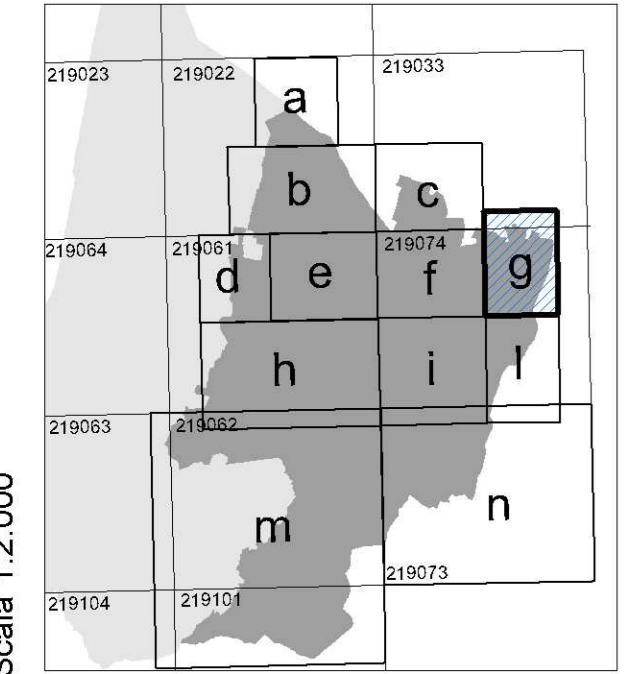


Pian Comune  
**COMUNE DI FIORANO MODENESE**  
 (PROVINCIA DI MODENA)

**VARIANTE AL  
 RUE**

REGOLAMENTO URBANISTICO ED EDILIZIO IN FORMA  
 ASSOCIATA DEI COMUNI DI FIORANO MODENESE E SASSUOLO



TAV.1g - AMBITI E  
 TRASFORMAZIONI TERRITORIALI

VERSIONE APPROVATA

ADDOZIONE Del. C.C. n. 13 del 26.02.2009 APPROVAZIONE Del. C.C. n. 83 del 20.10.2009

Scala 1:2.000

Il Sindaco  
 Claudio Pistoni

Il Segretario Comunale  
 Nicola Rega

Progettata responsabile:  
 Bruno Bolognesi (Comune di Fiorano Modenese)

Collaboratori:  
 Maria Petruzzello - Roberta Falchi

OTTOBRE 2009

**LEGENDA**

- ..... Confini comunali
- SISTEMA INSEDIATIVO STORICO - Capo 2.A**
  - AS Centri storici (A-7) - art.11-16
  - IS Insempiamenti e infrastrutture storiche del territorio rurale (A-8) - art.12,13,15,16
  - ES Edifici e complessi di valore storico-architettonico, culturale e testimoniale (A-9) - art.11,17-19
  - Edifici soggetti a restauro scientifico e a restauro e risanamento conservativo
- TERRITORIO URBANO E URBANIZZABILE - Capo 2.B**
  - AC Ambiti urbani consolidati (A-10) - art.20
    - a1 Tessuti urbani di prima formazione esterni ai centri storici AS, con ridotte alterazioni dell'impianto
    - a2 Parti di recente sostituzione entro ambiti di tessuti urbani di prima formazione
    - b1 Tessuti urbani dell'espansione anni '60 e '70, a media densità (prevalenza di tipologie di piccoli condomini con giardino)
    - b2 Tessuti urbani dell'espansione anni '60 e '70, ad alta densità (prevalenza di tipologie condominiali di case in linea, a blocco e a torre)
    - c1 Tessuti di formazione recente, a media densità
    - c2 Tessuti di formazione recente, ad alta densità
    - c2\* Ambiti soggetti a prescrizioni speciali - art. 20 c.10
    - d Interventi integrativi dei tessuti esistenti, perimetrali, in corso di attuazione o previsti dal PSC
    - e Ambiti consolidati a prevalente destinazione residenziale, esterni alle aree urbane centrali
    - f Porzioni di tessuti destinati a verde privato e ad altri spazi pertinenziali degli edifici circostanti
  - Ambito dell'area urbana centrale di Fiorano
  - - - Piani attuativi, in corso di attuazione
  - Sub-ambiti soggetti a interventi unitari convenzionati
- AR Ambiti da riqualificare (A-11) - art.21**
  - AR (S-F) Ambito da riqualificare di rilevanza sovracomunale
  - AR.1 Riqualificazione diffusa - Recupero urbano
  - AR.2 Trasformazione urbanistica
  - AR.3 Riqualificazione ambientale
  - AR\* Ambiti costituiti da PUA approvati all'atto dell'adozione del PSC
  - Subdivisione in sub-ambiti e loro individuazione
- AN Ambiti per i nuovi insediamenti (A-12) - art.22,23**
  - AN.1 Nuovi ambiti previsti dal PSC - art.22
  - AN.2 Ambiti costituiti da PUA approvati all'atto dell'adozione - art.23
  - PF Ambiti con caratteristiche di poli funzionali - art.24

- APS Ambiti specializzati per attività produttive di rilievo sovracomunale (A-13) - art.25-27**
  - APS.i Prevalenza di attività industriali - art.29-33
  - APS.c Prevalenza di attività commerciali - art.34-37
  - APS.t Prevalenza di attività terziario-direzionali - art.38-41
- specificazioni del RUE:
  - (e) Parti insediate e consolidate
  - (f) Aree da riqualificare
  - (g) Parti da urbanizzare o da integrare
  - (h) Aree adibite a depositi all'aperto
- APC Ambiti specializzati per attività produttive di rilievo comunale (A-13) - art.42**
  - APC.i Prevalenza di attività industriali - art.43-46
  - APC.c Prevalenza di attività commerciali - art.47-50
  - APC.t Prevalenza di attività terziario-direzionali - art.51-54
- specificazioni del RUE:
  - (s) Aree insediate - consolidate, saturate (manutenzione urbanistico-edilizia)
  - (f) Aree da riqualificare
  - (N) Aree di completamento/nuovo insediamento
- TRU TERRITORIO RURALE- Capo 2.C (art.55-75)**
  - AWA (A-17) Aree di valore naturale e ambientale - art.71
  - ARP (A-18) Ambiti agricoli di rilievo paesaggistico - art.72
  - APA (A-19) Ambiti ad alta vocazione produttiva agricola - art.73
  - AP (A-20) Ambiti agricoli periurbani - art.74
  - SITO DI IMPORTANZA COMUNITARIA "SALISE DI NIRANO - VARANA" (delibera della Regione Emilia Romagna n. 1242 del 15.07.2002)
  - Ambiti di recupero del patrimonio edilizio non più utilizzato a fini agricoli - art. 85
  - Progetti speciali di qualificazione del paesaggio - art.75
- DOTAZIONI TERRITORIALI - Titolo 3 (art.76-96)**
  - ASSE STRUTTURALE DELLA RIQUALIFICAZIONE URBANA DEL SISTEMA SASSUOLO-FIORANO (Sistema intermedio di trasporto pubblico; percorsi pedonali e ciclabili protetti; connessione di funzioni urbane centrali)
  - Principali fermate del sistema di trasporto pubblico
  - MOB (A-5 comma 5) - Capo 3.C
    - Infrastrutture e attrezzature per la logistica delle merci
    - Autoposti e servizi associati
    - Viabilità esistente di livello strutturale
    - Stazioni del sistema ferroviario e altri nodi strutturali del sistema di trasporto pubblico
    - Viabilità esistente e in corso di attuazione di livello strutturale
    - Area ferroviaria
  - URB (A-23) INFRASTRUTTURE PER L'URBANIZZAZIONE DEGLI INSEDIAMENTI - art. 76
    - (f) impianti tecnologici
    - (cp) impianti tecnologici campo pozzi acquiferi
    - (c) comiteri
    - (m) magazzini comunali
    - (s) serbatoi
    - (e) isole ecologiche
  - COLL (A-24) SPAZI E ATTREZZATURE COLLETTIVE
    - COLL-S - livello sovracomunale - art.77
      - CULT Castello di Spezzano
      - CH Santuario della Beata Vergine del Castello (a) - Attrezzature collettive
    - COLL-U - livello urbano - art.77
      - sa Strutture sanitarie e assistenziali
      - ch Sedi di culto e attività correlate
      - PA Sedi della Pubblica Amministrazione, della sicurezza pubblica e della protezione civile
      - Spet Sedi di attività di spettacolo di rilievo urbano
      - C-Ass Centri assistenza e servizi sociali di livello urbano
      - Cult-As-Pol sedi di attività culturali, assistenziali e politiche di rilievo urbano
      - SM Scuole medie inferiori
    - SPORT Complessi di impianti sportivi e ricreativi di livello superiore
    - PAR Parchi territoriali (c) - verde pubblico attrezzato e attrezzature sportive
    - PARK Parcheggi pubblici di livello urbano - art.78,79
  - COLL-L Spazi e attrezzature collettive di livello locale - art.77
    - (a) - Attrezzature collettive - art.77:
      - (san) - Servizi sanitari
      - (sas) - Sedi di associazioni
      - (ck) - centri civici, attrezzature sociali
      - (ch) - Culto
      - (c-ass) - centri assistenziali e servizi sociali di quartiere
    - (b) - Istruzione - art.77:
      - (an) - Asili nido
      - (sm) - Scuole materne
      - (se) - Scuole elementari
    - (c) - verde pubblico attrezzato e attrezzature sportive - art.77,85:
      - (Sp) - Attrezzature sportive
      - (Gia) - Parchi e giardini di quartiere
      - (Ped) - Spazi pubblici pedonali
    - (d) - Parcheggi locali - art.77,79
  - ECO (A-25) DOTAZIONI ECOLOGICHE E AMBIENTALI - art.84
    - ECO-U Dotazioni ecologiche e ambientali di livello urbano (PSC)
    - ECO-L Dotazioni ecologiche e ambientali di livello locale (RUE)
    - Aree di attuazione del P.A.E. vigente
  - FASCE DI RISPETTO**
    - Respetto cimiteriale - art.99

