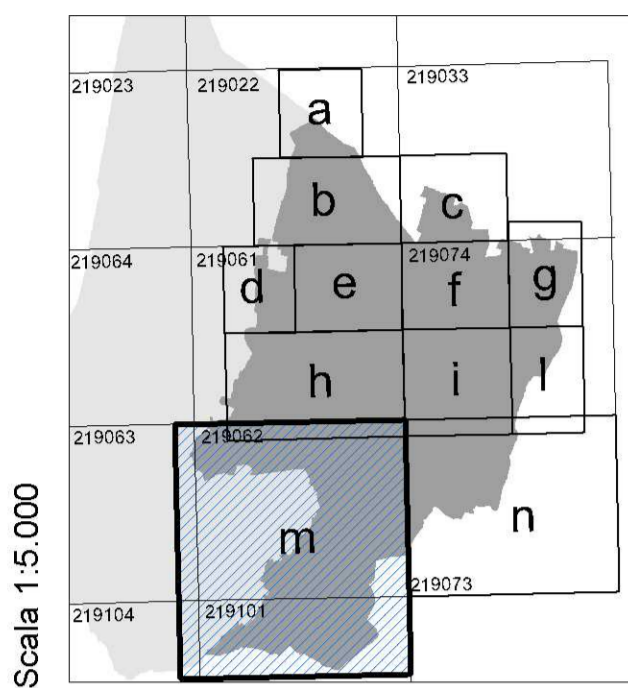


Piano Comune

COMUNE DI FIORANO MODENESE
(PROVINCIA DI MODENA)

VARIANTE AL RUE

REGOLAMENTO URBANISTICO ED EDILIZIO IN FORMA ASSOCIATA DEI COMUNI DI FIORANO MODENESE E SASSUOLO



TAV.1m - AMBITI E TRASFORMAZIONI TERRITORIALI

VERSIONE APPROVATA

ADDOZIONE Del. C.C. n. 13 del 28.02.2009 APPROVAZIONE Del. C.C. n. 63 del 30.10.2009

Il Sindaco
Claudio Pistoni
Il Segretario Comunale
Nicola Rega
Progettata responsabile:
Bruno Bolognesi (Comune di Fiorano Modenese)
Collaboratori:
Maria Petruzzello - Roberta Falci
OTTOBRE 2009

LEGENDA

- Contorni comunali
- SISTEMA INSEDIATIVO STORICO - Capo 2.A**
 - AS Centri storici (A-7) - art.11-16
 - IS Insediamenti e infrastrutture storiche del territorio rurale (A-8) - art.12,13,15,16
 - ES Edifici e complessi di valore storico-architettonico, culturale e testimoniale (A-9) - art.11,17,19
 - Edifici soggetti a restauro scientifico e a restauro e risanamento conservativo
- TERRITORIO URBANO E URBANIZZABILE - Capo 2.B**
 - AC Ambiti urbani consolidati (A-10) - art.20
 - a1 Tessuti urbani di prima formazione esterni ai centri storici AS, con ridotte alterazioni dell'impianto
 - a2 Parti di recente sostituzione entro ambiti di tessuti urbani di prima formazione
 - b1 Tessuti urbani dell'espansione anni '60 e '70, a media densità (prevalenza di tipologie di piccoli condomini con giardino)
 - b2 Tessuti urbani dell'espansione anni '60 e '70, ad alta densità (prevalenza di tipologie condominiali di case in linea, a blocco e a torre)
 - c1 Tessuti di formazione recente, a media densità
 - c2 Tessuti di formazione recente, ad alta densità
 - c2* Ambiti soggetti a prescrizioni speciali - art. 20 c.10
 - d Interventi integrativi dei tessuti esistenti, perimetrali, in corso di attuazione o previsti dal PSC
 - e Ambiti consolidati a prevalente destinazione residenziale, esterni alle aree urbane centrali
 - f Porzioni di tessuti destinati a verde privato e ad altri spazi pertinenziali degli edifici circostanti
 - Ambito dell'area urbana centrale di Fiorano
 - Piani attuativi, in corso di attuazione
 - Sub-ambiti soggetti a interventi unitari convenzionali
- AR Ambiti da riqualificare (A-11) - art.21**
 - AR (S-F) Ambito da riqualificare di rilevanza sovracomunale
 - AR.1 Riqualificazione diffusa - Recupero urbano
 - AR.2 Trasformazione urbanistica
 - AR.3 Riqualificazione ambientale
 - AR* Ambiti costituiti da PUA approvati all'atto dell'adozione del PSC
 - Suddivisione in sub-ambiti e loro individuazione
- AN Ambiti per i nuovi insediamenti (A-12) - art.22,23**
 - AN.1 Nuovi ambiti previsti dal PSC - art.22
 - AN.2 Ambiti costituiti da PUA approvati all'atto dell'adozione - art.23
 - PF Ambiti con caratteristiche di poli funzionali - art.24

APS Ambiti specializzati per attività produttive di rilievo sovracomunale (A-13) - art.25-27

- (e) APS: Prevalenza di attività industriali - art.25-33
- (e) APS c: Prevalenza di attività commerciali - art.34-37
- (e) APS t: Prevalenza di attività terziario-direzionali - art.38-41

specificazioni del RUE:

- (e) Parti insediate e consolidate
- (f) Aree da riqualificare
- (g) Parti da urbanizzare o da integrare
- (d) Aree adibite a depositi all'aperto

APC Ambiti specializzati per attività produttive di rilievo comunale (A-13) - art.42

- (e) APC i: Prevalenza di attività industriali - art.43-46
- (e) APC c: Prevalenza di attività commerciali - art.47-50
- (e) APC t: Prevalenza di attività terziario-direzionali - art.51-54

specificazioni del RUE:

- (e) Aree insediate - consolidate, sature (manutenzione urbanistico-edilizia)
- (f) Aree da riqualificare
- (g) Aree di completamento/nuovo insediamento

TRU TERRITORIO RURALE- Capo 2.C (art.55-75)

- AVA (A-17) Aree di valore naturale e ambientale - art.71
- ARP (A-18) Ambiti agricoli di rilievo paesaggistico - art.72
- APA (A-19) Ambiti ad alta vocazione produttiva agricola - art.73
- AAP (A-20) Ambiti agricoli periurbani - art.74
- SITO DI IMPORTANZA COMUNITARIA "SALISE DI NIRANO - VARANÀ" (delibera della Regione Emilia Romagna n. 1242 del 15.07.2002)
- Ambiti di recupero del patrimonio edilizio non più utilizzato a fini agricoli - art. 65
- Progetti speciali di qualificazione del paesaggio - art.75

DOTAZIONI TERRITORIALI - Titolo 3 (art.76-96)

ASSE STRUTTURALE DELLA RIQUALIFICAZIONE URBANA DEL SISTEMA SASSUOLO-FIORANO (Sistema intermedio di trasporto pubblico, percorsi pedonali e ciclabili protetti, connessione di funzioni urbane centrali)

Principali fermate del sistema di trasporto pubblico

- MOB (A-5 comma 5) - Capo 3.C
 - Infrastrutture e attrezzature per la logistica delle merci
 - Autoposti e servizi associati
 - Viabilità esistente di rilievo strutturale
 - Stazioni del sistema ferroviario e altri nodi strutturali del sistema di trasporto pubblico
 - Viabilità esistente e in corso di attuazione di rilievo strutturale
 - Area ferroviaria
- URB (A-23) INFRASTRUTTURE PER L'URBANIZZAZIONE DEGLI INSEDIAMENTI - Capo 3.D (art. 76)
 - (i) impianti tecnologici
 - (cp) impianti tecnologici campi pozzi acquiferi
 - (c) cimiteri
 - (m) magazzini comunali
 - (s) serbatoi
 - (w) isole ecologiche

COLL (A-24) SPAZI E ATTREZZATURE COLLETTIVE

- COLL-S - livello sovracomunale - art.77
 - CULT Castello di Spezzano
 - CH Santuario della Beata Vergine del Castello
- COLL-U - livello urbano - art.77
 - sa Strutture sanitarie e assistenziali
 - ch Sedici di culto e attività connesse
 - PA Sedici della Pubblica Amministrazione, della sicurezza pubblica e della protezione civile
 - Spet Sedici di attività di spettacolo di rilievo urbano
 - C-ASS Centri assistenza e servizi sociali di livello urbano
 - Cult-As-Pol sedi di attività culturali, assistenziali e politiche di rilievo urbano
 - SM Scuole medie inferiori

SPORT

- SPORT Complessi di impianti sportivi e ricreativi di livello superiore
- PAR Parchi territoriali
- (b) - Istruzione
- (c) - verde pubblico attrezzato e attrezzature sportive
- (d) - Parcheggi
- SPORT Impianti e attrezzature sportive di livello urbano
- PAR Parchi urbani
- PARK Parcheggi pubblici di livello urbano - art.78,79

COLL-L

- Spazi e attrezzature collettive di livello locale - art.77
 - (a) - Attrezzature collettive - art.77:
 - (sa) - Servizi sanitari
 - (sa) - Sedici di associazioni
 - (sv) - centri civici, attrezzature sociali
 - (cu) - Culto
 - (c-asa) - centri assistenziali e servizi sociali di quartiere
 - (b) - Istruzione - art.77:
 - (se) - Asili nido
 - (sm) - Scuole materne
 - (se) - Scuole elementari
 - (c) - verde pubblico attrezzato e attrezzature sportive - art.77,85:
 - (Sp) - Attrezzature sportive
 - (Gi) - Parchi e giardini di quartiere
 - (Ped) - Spazi pubblici pedonali
 - (d) - Parcheggi locali - art.77-79

ECO (A-26) DOTAZIONI ECOLOGICHE E AMBIENTALI - art.84

- ECO-U Dotazioni ecologiche e ambientali di livello urbano (PSC)
- ECO-L Dotazioni ecologiche e ambientali di livello locale (RUE)
- Aree di attuazione del P.A.E. vigente

FASCE DI RISPETTO

- Rispetto orientale - art.90

