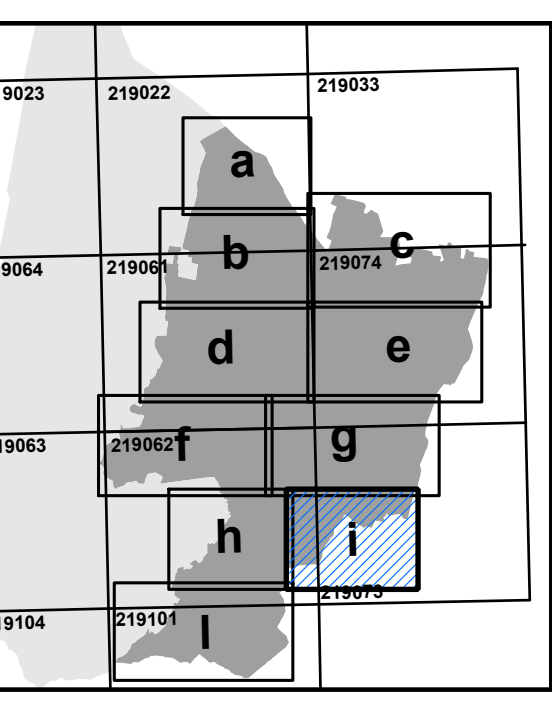


PianComune

COMUNE DI FIORANO MODENESE (PROVINCIA DI MODENA)

VARIANTE AL RUE

REGOLAMENTO URBANISTICO ED EDILIZIO IN FORMA ASSOCIATA DEI COMUNI DI FIORANO MODENESE E SASSUOLO



TAV.1i - AMBITI E TRASFORMAZIONI TERRITORIALI

VARIANTE 2011
AGGIUNTA: Del. C.C. n. 92 del 14.07.2011 APPROVAZIONE: Del. C.C. n. 88 del 26.12.2011

Il Sindaco
Claudio Pistoni
Progettista responsabile:
Bruno Bolognesi (Comune di Fiorano Modenese)
Collaboratori:
Maria Petruccioli - Roberta Falchi - Nicola Padricelli
NOVEMBRE 2011

LEGENDA

..... Confini comunali

SISTEMA INSEDIATIVO STORICO - Capo 2.A

- AS Centri storici (A-7) - art. 39-45
- IS Insediamenti e infrastrutture storiche del territorio rurale (A-8)
- ES Edifici e complessi di valore storico-architettonico, culturale e testimoniale (A-9)

TERRITORIO URBANO E URBANIZZABILE - Capo 2.B

- AC Ambiti urbani consolidati (A-10) - art. 46-48
- a1 Tessuti urbani di prima formazione estesi ai centri storici AS, con ridotte alterazioni dell'impianto
- b1 Tessuti urbani dell'espansione anni '60 e '70, a media densità (prevalenza di tipologie di piccoli condomini con giardino)
- b2 Tessuti urbani dell'espansione anni '60 e '70, ad alta densità (prevalenza di tipologie condominiali di case in linea, a blocco e a torre)
- c1 Tessuti di formazione recente, a media densità
- c2 Tessuti di formazione recente, ad alta densità
- c2b Ex magazzino
- c2' Ambienti soggetti a prescrizioni speciali
- d Interventi integrativi dei tessuti esistenti, perimetrali, in corso di attuazione o previsti dal PSC
- e Ambienti consolidati a prevalente destinazione residenziale, esterni alle aree urbane centrali
- f Porzioni di tessuti destinati a verde privato e ad altri spazi pertinenziali degli edifici circostanti

--- Ambito dell'area urbana centrale di Fiorano

--- Piani attuativi, in corso di attuazione

--- Sub-ambiti soggetti a interventi unitari convenzionati

AR Ambiti da riqualificare (A-11) - art. 49

- AR (S-F) Ambito da riqualificare di rilevanza sovcomunale
- AR.1 Riqualificazione diffusa - Recupero urbano
- AR.2 Trasformazione urbanistica
- AR.3 Riqualificazione ambientale

AR* Ambienti costituiti da PUA approvati all'atto dell'adozione del PSC

--- Suddivisione in sub-ambiti e loro individuazione

AN Ambiti per i nuovi insediamenti (A-12) - art. 50-52

- AN.1 Nuovi ambiti previsti dal PSC
- AN.2 Ambienti costituiti da PUA approvati all'atto dell'adozione
- PF Ambienti con caratteristiche di poli funzionali

APS Ambiti specializzati per attività produttive di rilievo sovcomunale (A-13) - art. 55-63

- APS.a Sub-ambito con prevalenza di attività industriali
- APS.c Sub-ambito con prevalenza di attività commerciali
- APS.l Sub-ambito con prevalenza di attività terziario-direzionali

specificazioni del RUE:
(e) Parti insediate e consolidate
(f) Aree da riqualificare
(g) Parti da urbanizzare o da integrare
(s) Ambito specializzato sede Autodromo

APC Ambiti specializzati per attività produttive di rilievo comunale (A-13) - art. 64-71

- APC.l Sub-ambito con prevalenza di attività industriali
- APC.c Sub-ambito con prevalenza di attività commerciali
- APC.t Sub-ambito con prevalenza di attività terziario-direzionali

specificazioni del RUE:
(s) Parti del territorio insediato - consolidate
(f) Parti del territorio da riqualificare

TRU TERRITORIO RURALE - art. 73-91

- AVA (A-17) Aree di valore naturale e ambientale
- ARP (A-18) Ambiti agricoli di rilievo paesaggistico
- APA (A-19) Ambiti ad alta vocazione produttiva agricola
- AAP (A-20) Ambiti agricoli periurbani
- Area Riota Valley
- SITO DI IMPORTANZA COMUNITARIA "SALSE DI NIRANO - VARANA" (delibera della Regione Emilia Romagna n. 1242 del 15.07.2002)
- Ambiti di recupero del patrimonio edilizio non più utilizzato a fini agricoli - art. 66PSC
- Progetti speciali di qualificazione del paesaggio - art. 65PSC

DOTAZIONI TERRITORIALI - art. 93-101

- ASSE STRUTTURALE DELLA RIQUALIFICAZIONE URBANA DEL SISTEMA SASSUOLO-FIORANO (Sistema intermedio di trasporto pubblico: percorsi pedonali e ciclabili protetti; connessione di funzioni urbane centrali)
- Principali fermate del sistema di trasporto pubblico
- MOB (A-S comma 5) Infrastrutture e attrezzature per la logistica delle merci, Autoposti e servizi associati
- Viabilità esistente di rilievo strutturale
- Stazioni del sistema ferroviario e altri nodi strutturali del sistema di trasporto pubblico
- Viabilità esistente e in corso di attuazione di rilievo strutturale
- Area ferroviaria
- URB (A-23) INFRASTRUTTURE PER L'URBANIZZAZIONE DEGLI INSEDIAMENTI
- (f) Impianti tecnologici
- (cp) Impianti tecnologici campi pozzi acquiferi
- (c) Impianti tecnologici comuni
- (m) Magazzini comunali
- (a) Archivi comunali
- (e) Isole ecologiche

COLL (A-24) SPAZI E ATTREZZATURE COLLETTIVE

- COLL-S - livello sovcomunale
- COLL-U - livello urbano
- COLT - Centro di Spazi
- CH - Santuario della Beata Vergine del Castello
- IS - scuole medie superiori, sedi per la formazione superiore
- SPORT - Complessi di impianti sportivi e ricreativi di livello superiore
- PAR - Parchi territoriali
- COLL-L - Spazi e attrezzature collettive di livello locale
- (a) - Attrezzature collettive
- (b) - Istruzione
- (c) - verde pubblico attrezzato e attrezzature sportive
- (d) - Parcheggi
- (e) - verde pubblico attrezzato e attrezzature sportive
- (f) - verde pubblico attrezzato e attrezzature sportive
- (g) - verde pubblico attrezzato e attrezzature sportive
- (h) - verde pubblico attrezzato e attrezzature sportive
- (i) - verde pubblico attrezzato e attrezzature sportive
- (j) - verde pubblico attrezzato e attrezzature sportive
- (k) - verde pubblico attrezzato e attrezzature sportive
- (l) - verde pubblico attrezzato e attrezzature sportive
- (m) - verde pubblico attrezzato e attrezzature sportive
- (n) - verde pubblico attrezzato e attrezzature sportive
- (o) - verde pubblico attrezzato e attrezzature sportive
- (p) - verde pubblico attrezzato e attrezzature sportive
- (q) - verde pubblico attrezzato e attrezzature sportive
- (r) - verde pubblico attrezzato e attrezzature sportive
- (s) - verde pubblico attrezzato e attrezzature sportive
- (t) - verde pubblico attrezzato e attrezzature sportive
- (u) - verde pubblico attrezzato e attrezzature sportive
- (v) - verde pubblico attrezzato e attrezzature sportive
- (w) - verde pubblico attrezzato e attrezzature sportive
- (x) - verde pubblico attrezzato e attrezzature sportive
- (y) - verde pubblico attrezzato e attrezzature sportive
- (z) - verde pubblico attrezzato e attrezzature sportive

COLL-L - Spazi e attrezzature collettive di livello locale

- (a) - Attrezzature collettive
- (b) - Istruzione
- (c) - verde pubblico attrezzato e attrezzature sportive
- (d) - Parcheggi
- (e) - verde pubblico attrezzato e attrezzature sportive
- (f) - verde pubblico attrezzato e attrezzature sportive
- (g) - verde pubblico attrezzato e attrezzature sportive
- (h) - verde pubblico attrezzato e attrezzature sportive
- (i) - verde pubblico attrezzato e attrezzature sportive
- (j) - verde pubblico attrezzato e attrezzature sportive
- (k) - verde pubblico attrezzato e attrezzature sportive
- (l) - verde pubblico attrezzato e attrezzature sportive
- (m) - verde pubblico attrezzato e attrezzature sportive
- (n) - verde pubblico attrezzato e attrezzature sportive
- (o) - verde pubblico attrezzato e attrezzature sportive
- (p) - verde pubblico attrezzato e attrezzature sportive
- (q) - verde pubblico attrezzato e attrezzature sportive
- (r) - verde pubblico attrezzato e attrezzature sportive
- (s) - verde pubblico attrezzato e attrezzature sportive
- (t) - verde pubblico attrezzato e attrezzature sportive
- (u) - verde pubblico attrezzato e attrezzature sportive
- (v) - verde pubblico attrezzato e attrezzature sportive
- (w) - verde pubblico attrezzato e attrezzature sportive
- (x) - verde pubblico attrezzato e attrezzature sportive
- (y) - verde pubblico attrezzato e attrezzature sportive
- (z) - verde pubblico attrezzato e attrezzature sportive

COLL-U - livello urbano

- sa - Strutture sanitarie e assistenziali
- ch - Sedi di culto e attività correlative
- pa - Sedi della Pubblica Amministrazione, della sicurezza pubblica e della protezione civile
- sp - Sedi di attività di spettacolo di livello urbano
- C-ASS - Centri assistenza e servizi sociali di livello urbano
- Cult-As - Poli sedi di attività culturali, assistenziali e politiche di livello urbano
- SM - Scuole medie inferiori

COLL-S - livello sovcomunale

- sa - Strutture sanitarie e assistenziali
- ch - Sedi di culto e attività correlative
- pa - Sedi della Pubblica Amministrazione, della sicurezza pubblica e della protezione civile
- sp - Sedi di attività di spettacolo di livello urbano
- C-ASS - Centri assistenza e servizi sociali di livello urbano
- Cult-As - Poli sedi di attività culturali, assistenziali e politiche di livello urbano
- SM - Scuole medie inferiori

COLL-L - Spazi e attrezzature collettive di livello locale

- (a) - Attrezzature collettive
- (b) - Istruzione
- (c) - verde pubblico attrezzato e attrezzature sportive
- (d) - Parcheggi
- (e) - verde pubblico attrezzato e attrezzature sportive
- (f) - verde pubblico attrezzato e attrezzature sportive
- (g) - verde pubblico attrezzato e attrezzature sportive
- (h) - verde pubblico attrezzato e attrezzature sportive
- (i) - verde pubblico attrezzato e attrezzature sportive
- (j) - verde pubblico attrezzato e attrezzature sportive
- (k) - verde pubblico attrezzato e attrezzature sportive
- (l) - verde pubblico attrezzato e attrezzature sportive
- (m) - verde pubblico attrezzato e attrezzature sportive
- (n) - verde pubblico attrezzato e attrezzature sportive
- (o) - verde pubblico attrezzato e attrezzature sportive
- (p) - verde pubblico attrezzato e attrezzature sportive
- (q) - verde pubblico attrezzato e attrezzature sportive
- (r) - verde pubblico attrezzato e attrezzature sportive
- (s) - verde pubblico attrezzato e attrezzature sportive
- (t) - verde pubblico attrezzato e attrezzature sportive
- (u) - verde pubblico attrezzato e attrezzature sportive
- (v) - verde pubblico attrezzato e attrezzature sportive
- (w) - verde pubblico attrezzato e attrezzature sportive
- (x) - verde pubblico attrezzato e attrezzature sportive
- (y) - verde pubblico attrezzato e attrezzature sportive
- (z) - verde pubblico attrezzato e attrezzature sportive

COLL-U - livello urbano

- sa - Strutture sanitarie e assistenziali
- ch - Sedi di culto e attività correlative
- pa - Sedi della Pubblica Amministrazione, della sicurezza pubblica e della protezione civile
- sp - Sedi di attività di spettacolo di livello urbano
- C-ASS - Centri assistenza e servizi sociali di livello urbano
- Cult-As - Poli sedi di attività culturali, assistenziali e politiche di livello urbano
- SM - Scuole medie inferiori

COLL-S - livello sovcomunale

- sa - Strutture sanitarie e assistenziali
- ch - Sedi di culto e attività correlative
- pa - Sedi della Pubblica Amministrazione, della sicurezza pubblica e della protezione civile
- sp - Sedi di attività di spettacolo di livello urbano
- C-ASS - Centri assistenza e servizi sociali di livello urbano
- Cult-As - Poli sedi di attività culturali, assistenziali e politiche di livello urbano
- SM - Scuole medie inferiori

COLL-L - Spazi e attrezzature collettive di livello locale

- (a) - Attrezzature collettive
- (b) - Istruzione
- (c) - verde pubblico attrezzato e attrezzature sportive
- (d) - Parcheggi
- (e) - verde pubblico attrezzato e attrezzature sportive
- (f) - verde pubblico attrezzato e attrezzature sportive
- (g) - verde pubblico attrezzato e attrezzature sportive
- (h) - verde pubblico attrezzato e attrezzature sportive
- (i) - verde pubblico attrezzato e attrezzature sportive
- (j) - verde pubblico attrezzato e attrezzature sportive
- (k) - verde pubblico attrezzato e attrezzature sportive
- (l) - verde pubblico attrezzato e attrezzature sportive
- (m) - verde pubblico attrezzato e attrezzature sportive
- (n) - verde pubblico attrezzato e attrezzature sportive
- (o) - verde pubblico attrezzato e attrezzature sportive
- (p) - verde pubblico attrezzato e attrezzature sportive
- (q) - verde pubblico attrezzato e attrezzature sportive
- (r) - verde pubblico attrezzato e attrezzature sportive
- (s) - verde pubblico attrezzato e attrezzature sportive
- (t) - verde pubblico attrezzato e attrezzature sportive
- (u) - verde pubblico attrezzato e attrezzature sportive
- (v) - verde pubblico attrezzato e attrezzature sportive
- (w) - verde pubblico attrezzato e attrezzature sportive
- (x) - verde pubblico attrezzato e attrezzature sportive
- (y) - verde pubblico attrezzato e attrezzature sportive
- (z) - verde pubblico attrezzato e attrezzature sportive

COLL-U - livello urbano

- sa - Strutture sanitarie e assistenziali
- ch - Sedi di culto e attività correlative
- pa - Sedi della Pubblica Amministrazione, della sicurezza pubblica e della protezione civile
- sp - Sedi di attività di spettacolo di livello urbano
- C-ASS - Centri assistenza e servizi sociali di livello urbano
- Cult-As - Poli sedi di attività culturali, assistenziali e politiche di livello urbano
- SM - Scuole medie inferiori

COLL-S - livello sovcomunale

- sa - Strutture sanitarie e assistenziali
- ch - Sedi di culto e attività correlative
- pa - Sedi della Pubblica Amministrazione, della sicurezza pubblica e della protezione civile
- sp - Sedi di attività di spettacolo di livello urbano
- C-ASS - Centri assistenza e servizi sociali di livello urbano
- Cult-As - Poli sedi di attività culturali, assistenziali e politiche di livello urbano
- SM - Scuole medie inferiori

COLL-L - Spazi e attrezzature collettive di livello locale

- (a) - Attrezzature collettive
- (b) - Istruzione
- (c) - verde pubblico attrezzato e attrezzature sportive
- (d) - Parcheggi
- (e) - verde pubblico attrezzato e attrezzature sportive
- (f) - verde pubblico attrezzato e attrezzature sportive
- (g) - verde pubblico attrezzato e attrezzature sportive
- (h) - verde pubblico attrezzato e attrezzature sportive
- (i) - verde pubblico attrezzato e attrezzature sportive
- (j) - verde pubblico attrezzato e attrezzature sportive
- (k) - verde pubblico attrezzato e attrezzature sportive
- (l) - verde pubblico attrezzato e attrezzature sportive
- (m) - verde pubblico attrezzato e attrezzature sportive
- (n) - verde pubblico attrezzato e attrezzature sportive
- (o) - verde pubblico attrezzato e attrezzature sportive
- (p) - verde pubblico attrezzato e attrezzature sportive
- (q) - verde pubblico attrezzato e attrezzature sportive
- (r) - verde pubblico attrezzato e attrezzature sportive
- (s) - verde pubblico attrezzato e attrezzature sportive
- (t) - verde pubblico attrezzato e attrezzature sportive
- (u) - verde pubblico attrezzato e attrezzature sportive
- (v) - verde pubblico attrezzato e attrezzature sportive
- (w) - verde pubblico attrezzato e attrezzature sportive
- (x) - verde pubblico attrezzato e attrezzature sportive
- (y) - verde pubblico attrezzato e attrezzature sportive
- (z) - verde pubblico attrezzato e attrezzature sportive

