

COMUNE DI FIORANO MODENESE (PROVINCIA DI MODENA)

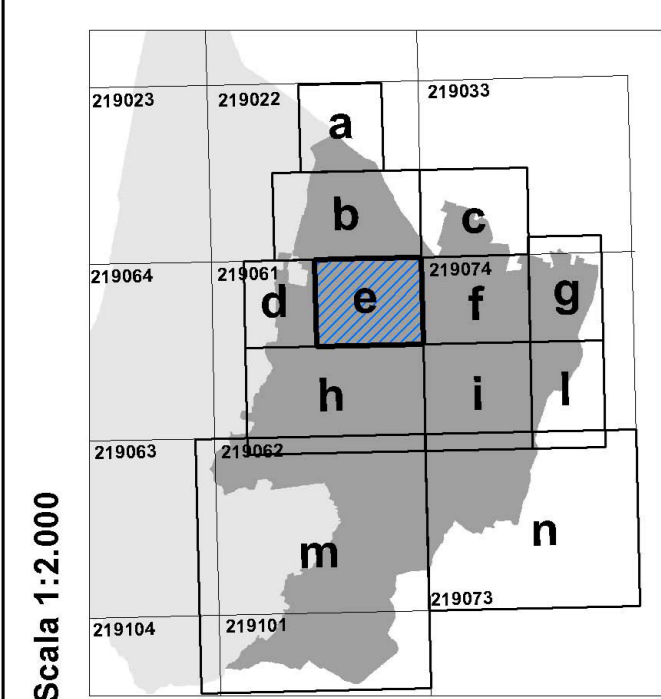
VARIANTE AL RUE

REGOLAMENTO URBANISTICO ED EDILIZIO IN FORMA ASSOCIATA DEI COMUNI DI FIORANO MODENESE E SASSUOLO

TAV.1e - AMBITI E TRASFORMAZIONI TERRITORIALI

VERSIONE APPROVATA

ADOZIONE: Del. C.C. n. 43 del 20.07.2006 APPROVAZIONE: Del. C.C. n. 7 del 08.02.2007



Il Sindaco Claudio Pistoni Il Segretario Comunale Nicola Rega

Progettista responsabile: Bruno Bolognesi (Comune di Fiorano Modenese)

Collaboratori: Maria Petruzzelli - Roberta Falchi

FEBBRAIO 2007

LEGENDA

Contorni comunali

SISTEMA INSEDIATIVO STORICO - Capo 2.A

- AS Centri storici (A-7) - art.11-16
IS Insediamenti e infrastrutture storiche del territorio rurale (A-8) - art.12,13,15,16
ES Edifici e complessi di valore storico-architettonico, culturale e testimoniale (A-8) - art.11,17,19
Edifici soggetti a restauro scientifico e a restauro e risanamento conservativo

TERRITORIO URBANO E URBANIZZABILE - Capo 2.B

- AC Ambiti urbani consolidati (A-10) - art.20
a1 Tessuti urbani di prima formazione esterni ai centri storici AS, con ridotte alterazioni dell'impianto
a2 Parti di recente sostituzione entro ambiti di tessuti urbani di prima formazione
b1 Tessuti urbani dell'espansione anni '60 e '70, a media densità
b2 Tessuti urbani dell'espansione anni '60 e '70, ad alta densità
c1 Tessuti di formazione recente, a media densità
c2 Tessuti di formazione recente, ad alta densità
c2* Ambiti soggetti a prescrizioni speciali - art. 20 c.10
d Interventi integrativi dei tessuti esistenti, perimettrati, in corso di attuazione o previsti dal PSC
e Ambiti consolidati a prevalente destinazione residenziale, esterni alle aree urbane centrali
f Porzioni di tessuti destinati a verde privato e ad altri spazi pertinenziali degli edifici circostanti
Ambito dell'area urbana centrale di Fiorano
Piani attuativi, in corso di attuazione
Sub-ambiti soggetti a interventi unitari convenzionali

AR Ambiti da riqualificare (A-11) - art.21

- AR (S-F) Ambito da riqualificare di rilevanza sovracomunale
AR.1 Riqualificazione diffusa - Recupero urbano
AR.2 Trasformazione urbanistica
AR.3 Riqualificazione ambientale
AR* Ambiti costituiti da PUA approvati all'atto dell'adozione del PSC
Suddivisione in sub-ambiti e loro individuazione
AN Ambiti per i nuovi insediamenti (A-12) - art.22,23
AN.1 Nuovi ambiti previsti dal PSC - art.22
AN.2 Ambiti costituiti da PUA approvati all'atto dell'adozione - art.23
Ambiti con caratteristiche di poli funzionali - art.24

- APS Ambiti specializzati per attività produttive di rilievo sovracomunale (A-13) - art.25-27
APS.i Prevalenza di attività industriali - art.29-33
APS.c Prevalenza di attività commerciali - art.34-37
APS.t Prevalenza di attività terziario-direzionali - art.38-41
specificazioni del RUE
(a) Parti insediate e consolidate
(f) Aree da riqualificare
(p) Parti da urbanizzare o da integrare
(d) Aree adibite a depositi all'aperto

- APC Ambiti specializzati per attività produttive di rilievo comunale (A-13) - art.42
APC.i Prevalenza di attività industriali - art.43-46
APC.c Prevalenza di attività commerciali - art.47-50
APC.t Prevalenza di attività terziario-direzionali art.51-54
specificazioni del RUE
(a) Aree insediate - consolidate, sature (manutenzione urbanistico-edilizia)
(f) Aree da riqualificare
(N) Aree di completamento/nuovo insediamento

- TRU TERRITORIO RURALE- Capo 2.C (art.55-75)
AVA (A-17) Aree di valore naturale e ambientale - art.71
ARP (A-18) Ambiti agricoli di rilievo paesaggistico - art.72
APA (A-19) Ambiti ad alta vocazione produttiva agricola - art.73
AAP (A-20) Ambiti agricoli periurbani - art.74
SITO DI IMPORTANZA COMUNITARIA "SALSE DI NIRANO - VARANA" (delibera della Regione Emilia Romagna n. 1242 del 15.07.2002)
Ambiti di recupero del patrimonio edilizio non più utilizzato a fini agricoli - art. 65
Progetti speciali di qualificazione del paesaggio - art.75

- DOTAZIONI TERRITORIALI - Titolo 3 (art.76-96)
ASSE STRUTTURALE DELLA RIQUALIFICAZIONE URBANA DEL SISTEMA SASSUOLO-FIORANO (Sistema intermedio di trasporto pubblico; percorsi pedonali e ciclabili protetti; connessione di funzioni urbane centrali)
Principali fermate del sistema di trasporto pubblico
Specificazioni del RUE:
Viabilità esistente di livello locale
Viabilità di progetto di livello locale
Autopercorsi e servizi associati
Percorsi ciclabili locali: tratti esistenti
Viabilità esistente di rilievo strutturale
Stazioni del sistema ferroviario e altri nodi strutturali del sistema di trasporto pubblico
adeguamento viabilità esistente
Fascia per l'eventuale realizzazione di una linea di trasporto pubblico in sede propria Sassuolo/Vignola, con affiancamento di una pista ciclabile
Viabilità esistente e in corso di attuazione di rilievo strutturale
Area ferroviaria
URB (A-23) INFRASTRUTTURE PER L'URBANIZZAZIONE DEGLI INSEDIAMENTI - (art. 76)
(I) impianti tecnologici
(cp) impianti tecnologici campi pozzi acquiferi
(c) cimiteri
(m) magazzini comunali
(s) serbatoi
(e) isole ecologiche

- COLL (A-24) SPAZI E ATTREZZATURE COLLETTIVE
COLL-S - livello sovracomunale - art.77
CULT Castello di Spazzano
CH Santuario della Beata Vergine del Castello (a) - Attrezzature collettive PA
(a) - Attrezzature collettive PA
SM Scuole medie inferiori
SM Scuole medie superiori, sedi per la formazione superiore
(b) - Istruzione
Sport Impianti e attrezzature sportive di livello urbano
Par Parchi urbani
(c) - verde pubblico attrezzato e attrezzature sportive
PARK Parcheggi pubblici di livello urbano - art.78,79
(d) - Parcheggi

- COLL-L Spazi e attrezzature collettive di livello locale - art.77
(a) - Attrezzature collettive - art.77:
(san) - Servizi sanitari
(sas) - Sedi di associazioni
(civ) - centri civici, attrezzature sociali
(ch) - Culto
(cas) - centri assistenziali e servizi sociali di quartiere
(b) - Istruzione - art.77:
(an) - Asili nido
(m) - Scuole materne
(se) - Scuole elementari
(c) - verde pubblico attrezzato e attrezzature sportive - art.77,85:
(sp) - Attrezzature sportive
(Dia) - Parchi e giardini di quartiere
(Ped) - Spazi pubblici pedonali
(d) - Parcheggi locali - art.77-79

- ECO (A-25) DOTAZIONI ECOLOGICHE E AMBIENTALI - art.84
ECO-U Dotazioni ecologiche e ambientali di livello urbano (PSC)
ECO-L Dotazioni ecologiche e ambientali di livello locale (RUE)
Aree di attuazione del P.A.E. vigente

- FASCE DI RISPETTO
Rispetto cimiteriale - art.99

