



COMUNE DI FIORANO MODENESE
(PROVINCIA DI MODENA)

DISCIPLINA DEL CONTRIBUTO DI COSTRUZIONE

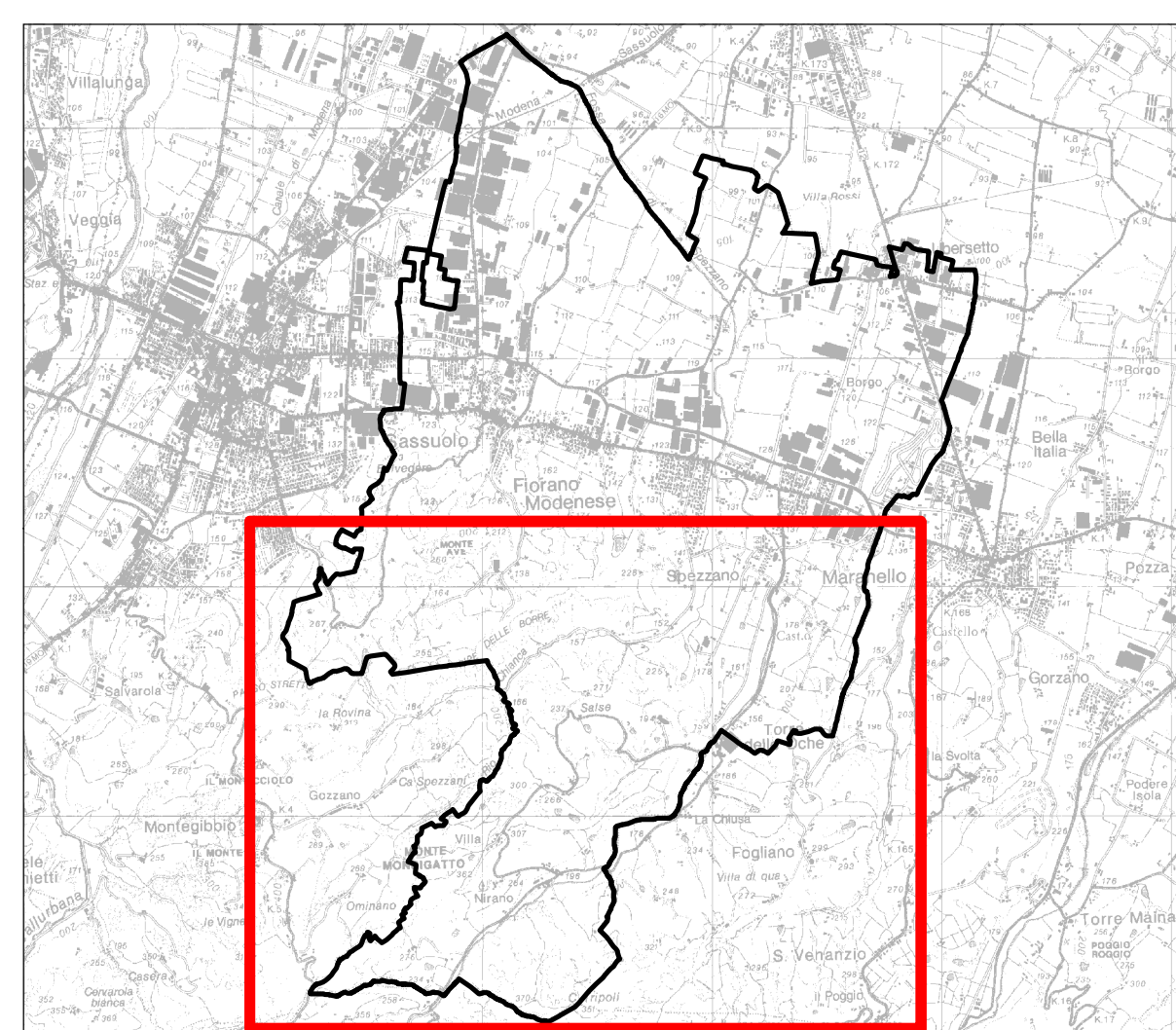
LOCALIZZAZIONI URBANISTICHE

TAV. B
Scala 1:5.000

Al sensi della Delibera di C.C. n.60 del 19.09.2019

Il Sindaco
FRANCESCO TOSI



Il Segretario Comunale
ANNA MARIA MOTOLESE
Responsabile Procedimento:
Roberto Bolondi (Comune di Fiorano Modenese)



Confini comunali

Legenda

LOCALIZZAZIONI URBANISTICHE

-  **TU** Aree interne al Territorio Urbanizzato
-  Aree permeabili ricomprese all'interno del Territorio Urbanizzato non dotate di infrastrutture per l'urbanizzazione

